

# Klimahelfer GmbH



- a) Einbauten im Klimatechnischen Bereich, Klimahelfer Technik für den Sommer**  
 Klimaanlage Einbau mit dem Fenster als Verbindung zur Umgebung  
 Mehr Wohlbefinden in der Wohnung, im Büro, im Fitnessraum, gleichzeitig mit gesundem Frischluftaustausch
- b) Einbauten der Frischluftversorgung incl. Feuchtigkeitsregulierung in der Wohnung - ganzjährig aktiv lüftend**  
 Frischluftanlagen einbauen und individuell konfigurieren  
 Ganzjähriger Feuchtreulator und Frischluftverbesserung mit Energierückgewinnung
- c) Zusammenstellen Klimatechnischer Notversorgungskonzepte**  
 Klimahelfer Technik am Fenster ist Voraussetzung, nach individuellen Wünschen, fachmännisch ausgetestet am Fenster  
 Mehr Sicherheit und mehr Sicherheitsgefühl unmittelbar
- d) Umsetzen Ergänzende Lösungen - zusätzlicher Aufwand - alles aus einer Hand - Kostenersparnis**



## Klimahelfer GmbH Erfindung

- Fensterabschottung am gekippten Fenster mit Lufttrichter
- Klimahelfer Komplettlösung: bis 2/3 Stromersparnis ist möglich!
- Frischluftversorgung gratis mit dabei (Gesundheit) auch bei AUS
- optisch gut von innen und nichts von aussen am Haus zu sehen
- Fensterfläche bleibt im Sommer erhalten
- Für das ganze Fenster bleibt die volle Qualität für den Winter
- Herbst: Einfacher Abbau
- Frühling: Einfacher Selbstaufbau im Frühjahr (4 Schrauben fertig)
- fachmännischer Ersteinbau durch die Klimahelfer GmbH
- erweiterbar für andere clevere Lösungen - z.B. Notversorgung
- Sie haben zum Klimagerät einen Ansprechpartner
- Klimagerät fachmännisch ausgesucht und technisch top geprüft
- Kostengünstigere Lösung im Vergleich zu Split-Anlagen
- Keine Genehmigungsärger mit Nachbarn oder der Verwaltung

Zudem:

- Sofort-Klimatisierung ist möglich (bis zur Fertigstellung)
- Temperaturregelung im Raum, Timer und Fernbedienung
- Die Aussenauflistung ist möglich
  - ⇒ sehr niedriges Geräusch, beste Frischluft
- Clevere Zubehör-Leistungen #allesauseinerhand

## Mit Klimahelfer-Fensterabschottung Bedarfsangaben zum Wohnraum-Kühlen nach qm-Wohnfläche:

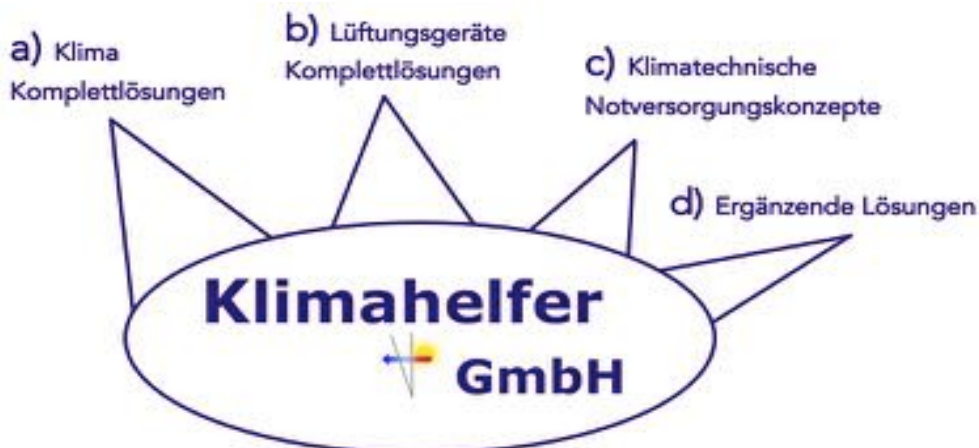
7000 BTU/h KGMKH für ca. **28 qm** mit ca. 2,0 kW Kälteleistung, Stromaufnahme 0,9 kW  
 9000 BTU/h TransKH für ca. **55 qm** mit ca. 2,6 kW Kälteleistung, Stromaufnahme 1 kW  
 12000 BTU/h TransKH für ca. **85 qm** mit ca. 3,5 kW Kälteleistung, Stromaufnahme 1,4 kW  
 14000 BTU/h TransKH für ca. **95 qm** mit ca. 4,0 kW Kälteleistung, Stromaufnahme 1,6 kW

Die o.g. Kälteleistungsangaben werden bei standardisierten Messbedingungen ermittelt

Die qm Angaben beziehen sich auf die Leistung nach Kundenbericht unter <https://www.klimahelfer.ch/kundenbericht/>

**Leistungsbeispiel: 24°C Innentemperatur bei 35°C Aussentemperatur, Delta 11°C**

Die 3 TransKH-Geräte sind im gleichen Gehäuse verbaut (nach Bild). Sie unterscheiden sich durch spürbar niedrigere Luftaustrittstemperaturen bei höherem Leistungsbedarf (Hochsommer). Die grösseren Geräte sind leicht leiser wegen grösserer Wärmetauscher intern, die wie Schalldämpfer wirken. Auch der Riffel-Austrittschlauch wirkt wie ein Schalldämpfer.



**Webseite: klimahelfer.ch**

**a) Einbauten im Klimatechnischen Bereich**

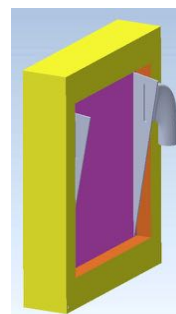
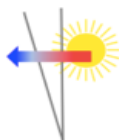
**Nachrüstungen mit dem Fenster als Verbindung zur Umgebung**

So schliesst die Klimahelfer GmbH das Klimagerät an das Fenster an:  
Feste und witterungsbeständige Verschalungs-Platten, spezielle Abluft-Trichter

a)



Mit den besten Klima-Wünschen  
Dipl.-Ing.(FH) Joachim Schug  
**Klimahelfer GmbH**  
Poststrasse 13, CH-8586 Erlen  
Festnetz Tel. +41 71 646 0619  
Kunden in D: +49 173 150 2495  
GmbH Tel. CH: +41 79 268 1973  
E-Mail: [j.schug@klimahelfer.ch](mailto:j.schug@klimahelfer.ch)  
[www.klimahelfer.ch](http://www.klimahelfer.ch)

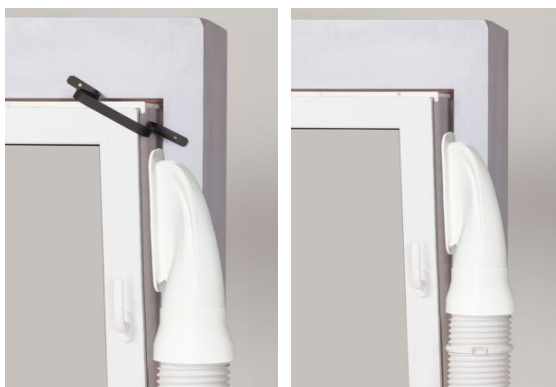


**ausgereifte LuftTrichter**

- verstärkt
- geklebt
- verschraubt
- verfugt
- temperaturbelastbar bis 75°C
- Generation V06



Fensterbügel klemmen die Installation ein und machen das Ganze einbruchssicher analog eines geschlossenen Fensters



Einbruchssicher mit Fensterbügel (normalerweise alles in weiss)  
In oberen Etagen braucht es keine Fensterbügel

Der Lufttrichter ist nur an den Teilen der Klimahelfer GmbH verschraubt, nicht am Fenster.  
Es ist keinerlei Veränderung am Fenster notwendig, Dichtungen sind auf den Einbau-Teilen.

**Luft-  
Austritt:**

**Ausführungsqualität  
(Ansicht von aussen ans**



**Shop: [klimaeinbau.ch](http://klimaeinbau.ch)**

Aussen am Haus wird das Fenster wie ein normal gekipptes Fenster wahrgenommen.

## a) Einbauten im Klimatechnischen Bereich Nachrüstungen mit dem Fenster als Verbindung zur Umgebung

a)

Sie erkennen nicht, wo die Klimahelfer Technik eingebaut ist.

Hier an einem Denkmal-geschütztem Haus



Standardaufstellung



Gerät regenfest im Freien



Beurteilung: Bin sehr zufrieden mit der Klimaanlage, die mir der Klimahelfer Herr Joachim Schug eingebaut hat. Da ich sehr lärmempfindlich bin, wurde der Klimaanlagegenerator auf meinem Balkon installiert und die gekühlte Frischluft wird durch das Fenster in mein Wohnzimmer eingeführt. Das Abdichten des Fensters war etwas aufwendig, aber dieser Aufwand hat sich gelohnt. Sowohl der Service als auch die Ausführung waren perfekt. Im Nachhinein bin ich froh, dass ich eine Abbaubare Klimaanlage gewählt habe, da ich von Seiten der Hausverwaltung eine feste Splitanlage nicht genehmigt bekommen hätte. Diese Anlage ist auch in Zeiten von Corona eine günstige Möglichkeit, um für Frischluftzufuhr zu sorgen. Vielen Dank für den guten Service.

Dr. Günther Maldoß, Konstanz, Deutschland  
(privater Kunde)

Wir sind sehr zufrieden mit der Lösung, welche uns die Firma Klimahelfer GmbH installiert hat. Es hat alles bestens gepasst - von der Beratung bis zum Einbau - alles tadellos.

Marco Russo, Geschäftsführer und Teilhaber Swiss-Soft Solutions GmbH, Schweiz  
(Die Swiss Soft liefert praktikable Verwaltungs-Software für die Schreiner- und Metallbau-Branche)

## Referenzen



### Preisinformation Stand 03/2021:

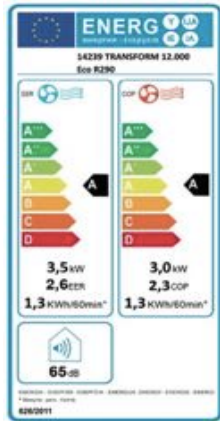
Klimagerät Transform 9000 BTU/h: **810 CHF** incl. MwSt (kontrollierte und verbesserte Geräte)  
 Klimagerät Transform 12000 BTU/h: **990 CHF** incl. MwSt (kontrollierte und verbesserte Geräte)  
 Klimagerät Transform 14000 BTU/h: **1090 CHF** incl. MwSt (kontrollierte und verbesserte Geräte)  
 Fensteraufbau, Fensteradapter (normales Fenster, H+B=1,8m) incl. **Montage: 1084 CHF**  
**Einbruchsicherung 435 CHF** aus stabilen Metallbügeln (analog Bild)  
 Organisationskosten wie 2x Anfahrt: nach Aufwand, max. limitiert auf 210 CHF  
 Organisationskosten wie 1x Anfahrt: nach Aufwand, max. limitiert auf 150 CHF (vor Ort Fertigung)  
**Shop unter [www.klimaeinbau.ch](http://www.klimaeinbau.ch)**, siehe auch unter "Produkte" auf [www.klimahelfer.ch](http://www.klimahelfer.ch)  
**Klima-Nebensaisonpreise von 10. Oktober bis einschl. 4. April des Jahre (kühle Monate)**  
 Einbaupreise: 1084 -> 850, Klima-Gerätepreise 810 -> 770, 990 -> 950, 1090 -> 1050 CHF  
 Bei Abweichungen, sind die Preise auf der Webseite gültig!

Dieses **Mobile Klimagerät (12000 BTU exemplarisch)** bietet ich meinen Kunden an: a)  
 Kühlen im Sommer und Wärmepumpen-Heizen in den Übergangszeiten  
 Neueste Umwelttechnologie mit umweltfreundlichem Kältemittel (in der Natur schon vorkommenden Kältemittel/Gas)

## Klimahelfer TRANSKH 12.000 BTU Eco R290

GmbH

mobiles lokales Klimagerät mit Klimatronic® Temperaturregelung



**6 in 1 :**

- ✓ Kühlen
- ✓ Heizen
- ✓ Entfeuchten
- ✓ Ventilation
- ✓ Frischluftzufuhr
- ✓ Outdoor-Betrieb



Die Einstufung müsste viel besser sein als A  
 Denn diese Geräte haben eine hervorragende  
 Energiespareigenschaft im Regelungsbetrieb!  
 Nach meinem Markt-Kennntnisstand "nur diese"!

- › Ökologisch durch natürliches Gas (R290) ohne Gift-/Schadstoffe
- › Temperatureinstellung Kühlen: 17-30 °C, Heizen: 15-25 °C
- › 3 Ventilationsstufen + Automatik mit max. 450 m³/h Luftumwälzung
- › Luftauslasslamellen manuell verstellbar [hoch/runter]
- › Separate Entfeuchterfunktion [max. 2,5 U/h] im integrierten Wassertank
- › Kondenswasser dauerhafte Ableitung über Abluftschlauch  
Kühlleistung: 12.000 BTU/h
- › Geräuschreduktion im Low Mode [-53 dB\*\*] + Outdoor [-39 dB\*\*]
- › Ein-/Ausschalttimer [0-24 Std.] + waschbarer Staubfilter
- › Auto-Diagnose + Fehleranzeige
- › LED-Display + Fernbedienung [exkl. 2x AAA]
- › Leichtlaufrollen für hohe Mobilität
- › inkl. Abluftschlauch [-1,50 m, ø 15 cm] + Fensterschiebeleiste

- › Kühlleistung: 12.000 BTU/h [entspricht max. 3500 W]
- › Leistungsaufnahme: 1345 W
- › Ökologisches Kältemittel: R290
- › Eingang: 220-240 V~, 50 Hz
- › Geräuschpegel: ca. 65 dB\*\*
- › Schutzklasse/-art: I / IP24
- › Heizleistung: 10.000 BTU/h [entspricht max. 2900 W]
- › Leistungsaufnahme: 1304 W
- › Energieeffizienzklasse: A/A
- › BxHxT: 32 x 76,5 x 56,5 cm
- › Gewicht: 34,5 kg
- › Kabellänge: 1,9 m

Garantie: bis zu 2 Jahre garantiert 2 Sommer  
 Geräte sind im Vergleich zum Markt sehr leise  
 und ohne nennenswerte Störgeräusche.

Telefonische Beratung bei Umstellung von  
 Betriebsarten: kostenfreier Service

Mit dem Klimahelfer **Klemmtrichter** ist das mobile  
 Klimagerät mobil für jedes Kippfenster

Weitere passende Produkte:

Interne Raumtemperaturregelung ist möglich,  
 obwohl das Gerät ausserhalb des Raumes steht.



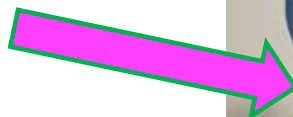


**Nutzlufttemperatur innen**  
**Temp.: ca. -2°C bis 12°C**  
**Ausblasteremperatur am Gerät**

Bild: Dame am Messe-Modell-Aufbau  
 Blickrichtung zur Aussenwand des Hauses

a)

**Was bewirkt die hohe Effizienzsteigerung des Systems ?**



Die heisse Abluft kann sofort nach draussen und kann nicht ins Haus zurückkehren. Das bewirkt die Fenster-Abschottung. Statt heisser Abfall-Luft

Die Abströmrichtung ist durch die Trichter-Form optimiert worden.

Weitere Effizienz-Steigerungen erbeben sich durch den vernünftigen Regelungs-Betrieb der TransfKH-Geräte und durch




In kühlen Abendstunden ist dadurch auch ein Kühlen durch Belüften möglich "Free Cooling" (ist: Kühlen mit geringem Stromverbrauch)

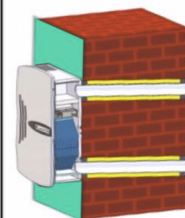
b)

**b) Frischluftversorgung mit Wärmerückgewinnung (ganzjährig, Winter wie Sommer wirksam)**  
**Frischluftanlagen einbauen und für den jeweiligen Raum individuell konfigurieren**

Sowohl das Lüftungsgerät als auch das Klimagerät kann mit der Klimahelfer Technik am Fenster montiert werden. Dies hier sind Beispiele:



Gerätetyp	FL24	FL14	FL12
Bilder			
Luftmenge	5-20 m3/h	5-20 m3/h	2-20 m3/h
Regelung Steuerung	Regelung nach Feuchtesensoren Timer-Programmierung Schnell-Schaltung möglich	Keine Regelung Timer-Programmierung Schnell-Schaltung	Bedienbare Poti Einstellung Keine Manuelle Schnell-Verstellung möglich
Kosten	747 CHF incl. MwSt.	599 CHF incl. MwSt.	484 CHF incl. MwSt.
Name Funktion	Bedarfsgerechtes Raumfeuchte-Regulierungsgerät	Dezentrales Lüftungsgerät konfigurierbar	Dezentrales Lüftungsgerät Manuell einstellbar



**Garantie:** 2 Jahre, Hygienischer Wärmetauscher bis zu 4 Jahre bei Einbau durch die Klimahelfer

## b) Einbauten der Frischluftversorgung mit Wärmerückgewinnung - ganzjährig

### Winter wie Sommer wirksam: Winter: Heizenergie zurückhalten, Sommer: Kälte zurückhalten

### Frishluftanlagen einbauen und für den jeweiligen Raum individuell konfigurieren

b)

Eine **Bedarfsgerechtes Raumfeuchte-Regulierungsgerät FL24** kann eine Wohnung nach einer Schimmelsanierung um ca. 15.000 CHF im Wert steigern.

#### Gesteigerter Komfort:

Die Wohnung oder das Büro fühlt sich viel frischer an durch permanenten Frischluftaustausch.

#### Energieeinsparung:

Der Frischluftaustausch geschieht immer über den internen Wärmetauscher zur Wärmerückgewinnung. Wärmerückgewinnungen von 70% bis 92% sind möglich.

Der Stromverbrauch für das Gerät ist sehr niedrig mit 2-5 Watt ( ca. 8 CHF / Jahr !!), wegen kurzer Luftwege.

Beispiel für ein Gerät: ca. 20 kWh Stromaufwand erzeugen ca. 320 kWh Heizleistungsersparnis

#### Information/Funktionen:

Die Anlage kann zu verschiedenen Tageszeiten verschiedene Luftmengen fahren

Die Anlage kann mit Zubehör grosse Geräte z.B. einen Entfeuchter zuschalten

Das Gerät lässt sich durch ein Klimagerät oder einen Küchenabzug in der Funktion nicht stören

Das Gerät (beide Rohröffnungen) dürfen vorübergehend "übersaugt werden"

Die Anlage bleibt auch nach Alterung noch sehr hygienisch, weil der Abluftstrom und der Zuluftstrom

immer getrennte und sehr kurze Luftwege haben und der Wärmetauscher hygienisch gebaut ist

Die Sauberkeit der Rohre kann leicht kontrolliert werden

Kondenswasser (Feuchtigkeit aus dem Raum) tropft gleich nach draussen ab

#### Entfeuchtungsmodus und Behaglichkeitsmodus programmierbar:

Im Behaglichkeitsmodus kann die Anlage die Feuchtigkeit auch auf den gewünschten Sollwert anheben.

Dies macht die Anlage dann bei Regenwetter oder Nebelwetter mit höheren Luftmengen von aussen

#### Geräusch:

Die Anlage ist sehr leise (22 bis 38 dB(A)) Stufe 1 und 2 nicht hörbar im Raum. Stufe 10 nicht störend hörbar.

Häufigstes Geräusch bei 1m Abstand: ca. 29 dB(A) - sehr sehr leise!

Lüftungsgerät installiert. Vermeidet verlässlich Schimmel nach einer Sanierung. Dieser Kunde bestellte danach noch eine 2. Installation, so zufrieden war er damit. Er hatte Messtechnik installiert und die Wirkung nachgeprüft mit einem WLAN Messgerät. Klimahelfer.ch



#### Klimahelfer GmbH

Poststrasse 13, Erlen

5.0 ★★★★★ 4 Rezensionen

Rezension schreiben

Sortieren nach: Relevanz

Gefällt mir



Jürgen Lochbrunner

1 Rezension · 4 Fotos

★★★★★ vor 15 Stunden

**Positiv:** Preis-Leistungs-Verhältnis, Professionalität, Pünktlichkeit, Qualität, Reaktionsgeschwindigkeit bei Anfragen

Wir haben unseren fast 200 Jahre alten Keller saniert und mit einem Frischluftgerät ausstatten lassen. Die Installation war schnell, unkompliziert und sauber. Das Ergebnis ist hervorragend! Kein Kellergeruch mehr.

Nun haben wir auch unseren Haushaltsraum mit einem Gerät nachrüsten lassen. Das Frischluftgerät ist wirklich sehr empfehlenswert. Die ruhige und gewissenhafte Installation durch Herrn Schug ist einfach Klasse. Wir können den Service zu 100% empfehlen.



Gefällt mir

c)

## c) Zusammenstellung Klimatechnische Notversorgungskonzepte

Der Klimahelfer Fensteradapter wird dazu erweitert

Mehr Sicherheit und mehr Sicherheitsgefühl unmittelbar

Die Sinnhaftigkeit solcher Anschaffungen ist gestiegen durch die Corona-Auswirkungen und durch sekundäre Erfahrungen damit, was eine Not-Situation sein kann und dass sie mit "Frischluft-Versorgung" zu tun hat.

sekundär z.B.:

Baumärkte wurden innerhalb von Tagen geschlossen.

# Klimahelfer

Joachim Schug  
Dipl.-Ing.(FH)  
Poststrasse 13  
CH-8586 Erlen



# GmbH

www.klimahelfer.ch  
Shop www.klimaeinbau.ch

Festnetz Tel. CH +41 71 646 06 19

Kunden Tel. D +49 173 150 2495

GmbH Tel. CH +41 79 268 19 73

E-Mail j.schug@klimahelfer.ch

**c) Zusammenstellung Klimatechnische Notversorgungskonzepte**  
**Der Klimahelfer Fensteradapter wird dazu erweitert**  
**Mehr Sicherheit und mehr Sicherheitsgefühl unmittelbar**

c)

Sorgen Sie vor!  
 Sicherheitsfunktionen vorher vom Fachmann bereitstellen und austesten lassen, z.B. Notstromanlage läuft in der Wohnung. Der Klimahelfer testete den Betrieb vorab durch.



Hier die c) Optionen

**Klimahelfer GmbH** klimahelfer.ch

Klimaanlage am Fenster  
 effizienter Klima-Betrieb durch Abschottung und Trichter  
 effizientes Klima-Lüften in der Übergangszeit Free Cooling  
 Einbruchsischerer Verbau möglich

Dezentrale Lüftungsgeräte mit Wärme-Rückgewinnung  
 Schimmelschutz durch Feuchte-Regulierung  
 Einbau und Verkauf

Optionen: Klimatechnische Notversorgungskonzepte  
 ABC-Frischluf-Schutz für Gesundheit Hab und Gut  
 Not-Stromversorgung Verschiedene Batterien laden

Auch für Mieter geeignet Keine baulichen Veränderungen am Haus

klimateinbau.ch

**d) Umsetzen Ergänzende Lösungen**  
**Zusatzluftführungen, Sondereinbauten, hochwertige technische Reinigung, Verkleidungen**

d)

Beispiele

Klimaanlage liefert frische und gekühlte Luft ins Schlafzimmer. Die Schlafzimmertemperatur wird geregelt. Fernbedienung mit Display vom Schlafzimmer aus.  
 Klimahelfer.ch

Free Cooling: Kühlen mit minimalem Stromverbrauch geht so: Das Klimagerät in den Belüftungsmodus bringen und den Abluftschlauch an der Kalt-Seite anschliessen. Geht hier bei meinem Kunden.



Ein zentraler Raum hatte kein Fenster. Nur das Dachfenster



Kaufe mit Weitblick





# verschiedene Beispiele:

a)  
Beispiele

**D Daniel Beckel**  
3 Rezensionen

★★★★★ vor 2 Wochen

**Positiv:** Professionalität, Reaktionsschnelligkeit bei Anfragen

Dank Klimahelfer hatten wir einen kühlen Sommer. Sein Fachwissen geht weit über das anderer Installateure hinaus. Wir haben auch eine wirkungsvolle Geräuschdämmung bekommen, so dass trotz Abluftschlauch nach draußen kein Lärm von draußen zu hören ist

👍 Gefällt mir



Facebook: Friedrich Joachim Schug

Die Klimaleistung ist sehr gesteigert worden. Das Geräusch ist enorm runter gegangen (innen und aussen). Alles ist viel robuster und ohne Kleberuckstände. Jahr für Jahr immer wieder eine gute Lösung mit viel Zeitersparnis beim Auf- und Abbau. Ab Oktober gibt's die Sonderpreise und jetzt lohnt sich das Nachfragen.



#Klimaanlage #handwerk #Klimatechnik #Sommer #Klima #service #werbung #airconditioning #reparaturwerkstatt #angebote #verkauf #reparaturwerkstatt #montage #heizung #aircondition #refrigeration #Klimaservice #werkstatt #Inspektion #allesauseinerhand #Klimakompressor #Klimaanlagen #wartung #hitze

YOGA-Raum in Altstätten SG Schweiz. Strassenlärm schattet der Klimaeinbau 100% ab (wie das geschlossene Fenster). Allerdings hab ich mir für dieses Ziel noch ein wenig mehr Arbeit gemacht. Normal 75% garantiert.



Klimainstallation im Büro einer Auto Garage, mit Einbruchsicherung durch Stahlbugel [www.klimahelfer.ch](http://www.klimahelfer.ch)



Wärmebildfotos vom Mobilten Klimagerät am Fenster



Installation vom 12.8.2020 (Norden von Zurich)



Grosse Fensterflächen: April! Aussenstemperatur 15°C / Innen schon 25°C. Dieser Kunde hat frühzeitig bestellt! Höchstes ausgestattete Fenster mit 2,4m Höhe. Das Ergebnis war die Lösung für diese Mietwohnung. Heisse Prozess-Luft bleibt draussen. Das Klimagerät macht Kühlen und Belüften der Wohnung.



An 2 dieser Fenster ist ein Klimahelfer GmbH Klimaanlage verbaut:



So was ist super! Gekühlte Frischluft kommt rein. Fernbedienung und Temperaturregelung Innerhalb.



Typische Mietlösung:



Super Nachricht für Camper MOBILES KLIMAGERÄT Outdoor Anwendung fand für drabein: super leise, super frisch und sogar mit Temperaturregelung innen, Fernbedienung durchs Fenster!



Aussengerät Split-Klimaanlage R32



Ausseneinheit einer Multi-Splitanlage



Roter Schimmel. Jetzt ist die Wohnung im Wert gesteigert (geschätzt um 10.000CHF), tolle Frischluft das ganze Jahr. Gerüche raus, Schimmelgefahr weg, enorme Heizkostenersparnis. Der Raum kann sogar als Trocknungsraum für kleine Wäschemengen jetzt genutzt werden. Dank Klimahelfer GmbH [www.klimahelfer.ch](http://www.klimahelfer.ch) (Menü Produkte)

#klimaanlage  
#dezentralelüftung #frischluft #WRG  
#wärmerückgewinnung #Schimmel  
#schimmelbeseitigung #sanierung  
#handwerk #klimatechnik  
#allesauseinerhand



d)  
Beispiel